

KOMPETENZ

MAGAZIN DER GEWERKSCHAFTEN FÜR DIE BRÄUEREI, BÄCKEREI, KUCHEN, DRUCK, JOURNALISMUS, PAPIER



Gerechte

Verteilung



LEISTBARES WOHNEN AUF GEWERKSCHAFTLICHEM BODEN

In Wr. Neustadt entsteht aktuell eine attraktive Wohnanlage mit 38 Mietwohnungen.

Neben der Regionalgeschäftsstelle des ÖGB in der Gröhrmühlgasse 4-6 erfolgte im Oktober dieses Jahres, nach nur acht monatiger Bauzeit, die feierliche Dachgleiche für das Wohnhausprojekt der WBV-GPA mit insgesamt 38 Mietwohnungen. Als Ehrgäste der feierlichen Dachgleiche durften Stadtrat Franz Dienhobel und GPA-djp-Bundesgeschäftsführer und WBV-GPA-Aufsichtsratsvorsitzender Karl Dürtscher begrüßt werden. Auf dem Areal, das sich im Eigentum der Stadtgemeinde Wr. Neustadt befindet, stand bis vor kurzem noch eine nicht mehr in Betrieb stehende Veranstaltungshalle, die bereits abgerissen wurde. Das Bürogebäude des Österreichischen Gewerkschaftsbundes wird im Zuge der Baumaßnahmen umgebaut und modernisiert.

SOZIALES UND INNOVATIVES WOHNEN

WBV-GPA-Aufsichtsratsvorsitzender Karl Dürtscher hielt in seiner Ansprache anlässlich der Dachgleiche fest: „Es wurde vom ÖGB, von der

WBV-GPA und der Stadtgemeinde Wr. Neustadt gemeinsam die Entscheidung getroffen, diesen sozialen Wohnneubau hier auf gewerkschaftlichem Boden in überaus attraktiver Lage nahe der Innenstadt zu realisieren, und damit zukünftig qualitativ hochwertigen und dennoch leistbaren Wohnraum im Zentrum von Wr. Neustadt zu schaffen.“ Abschließend richtete Dürtscher noch seinen aufrichtigen Dank an alle BauarbeiterInnen, ohne deren Engagement und Fleiß es nicht möglich gewesen wäre, diesen Rohbau in nur achtmonatiger Bauzeit, aber vor allem in dieser hohen Qualität aus dem Boden zu stampfen.

Die aus der Feder des Architektenbüros „duda testor architektur“ stammenden Wohneinheiten teilen sich in 20 Zwei-Zimmer- und 18 Drei-Zimmer-Wohnungen auf. Das Größenangebot der großzügig angelegten und effizient geschnittenen Einheiten reicht von rund 52 m² bis 80 m², außerdem verfügen alle Wohnungen über einen attraktiven persönlichen Freiraum wie Eigengarten oder Bal-

kon. Eine hauseigene Tiefgarage mit insgesamt 38 Stellplätzen rundet das Angebot ab.

KOSTEN, LAGE, INFRASTRUKTUR UND FERTIGSTELLUNG

Der Baukostenanteil der Wohnungen beträgt rund 250 Euro pro m², die monatliche Miete beläuft sich auf ca. 10 Euro m² (inkl. Betriebskosten und Steuern).

Die Wohnhausanlage befindet sich direkt am Babenberger-Ring und damit in Nähe zur Innenstadt mit vielen Einkaufsmöglichkeiten des täglichen Bedarfs und zahlreichen Freizeitangeboten. Zudem ist das Wohnhaus sehr gut an den öffentlichen Nahverkehr angebunden, der Bahnhof ist fußläufig in wenigen Minuten erreichbar.

Die Fertigstellung ist für Herbst 2020 geplant, die Wohnungsvergabe wurde bereits gestartet. Noch sind Mieteinheiten in verschiedenen Größen verfügbar. ●

Christian Swoboda

ALLES AUF EINEN BLICK

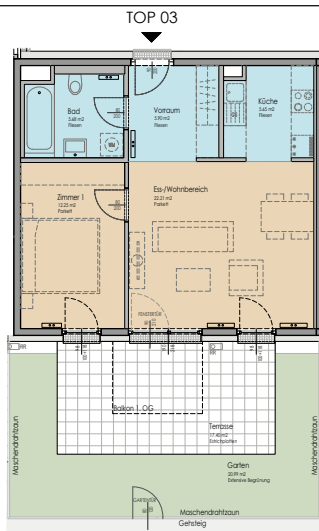
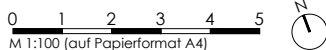
38 Mietwohnungen in der Gröhrmühlgasse 4–6 in Wr. Neustadt mit Wohnnutzflächen von ca. 52 m² bis 80 m²
 Baubeginn: März 2019
 Fertigstellung: Herbst 2020

BEISPIEL EINER ZWEI-ZIMMER-WOHNUNG

Gröhrmühlgasse 4–6, Erdgeschoß

Gesamtwohnfläche: 51,69 m²
 Raumhöhe: ca. 2,52 m²
 Terrasse: 17,540 m²
 Garten: 20,99 m²
 Einlagerung: 2,86 m²

Baukostenanteil (inkl. Ust): 13.054 Euro
 Miete inkl. BK und Ust: 521 Euro



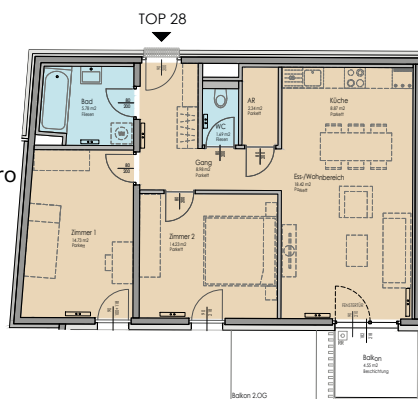
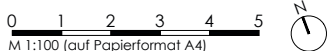
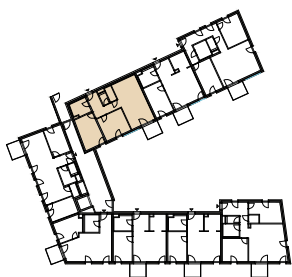
- Estrichplatten
- Fliesen
- Parkett

BEISPIEL EINER ZWEI-ZIMMER-WOHNUNG

Gröhrmühlgasse 4–6, 3. Obergeschoß

Gesamtwohnfläche: 75,04 m²
 Raumhöhe: ca. 2,52 m²
 Balkon: 4,55 m²
 Einlagerung: 2,86 m²

Baukostenanteil (inkl. Ust): 18.550 Euro
 Miete inkl. BK und Ust: 740,97 Euro



- Estrichplatten
- Fliesen
- Parkett

FREIE WOHNUNGEN

Bestehende Objekte

8053 Graz, Frühlingstr. 35/Stg. 1,
 3-Zimmer-Wohnung,
 HWB 48,01 KWh/m²/a

8761 Pöls, Andreas-Rein-Gasse 14,
 2- + 3-Zimmer-Wohnungen, ab 52 m²;
 HWB 98,00 KWh/m²/a

2640 Gloggnitz, Stuppacherstr. 6,
 3-Zimmer-Wohnung, 69 m²;
 HWB 60,00 KWh/m²/a

2731 St. Egyden, Am Stadtgraben 1–3,
 2- + 3-Zimmer-Wohnung, 66–72 m²;
 HWB 67,21 KWh/m²/a

2680 Semmering, Hochstraße 31, Stg. 2,
 2-Zimmer-Wohnung, 84 m²,
 HWB 44,00 KWh/m²/a

3300 Amstetten, Johann Strauß-Str. 2,
 Stg. 2, 2 Zimmer-Wohnung, 84 m²,
 68,190 KWh/m²/a

WOHNUNGSBERATUNG

Wohnbauvereinigung für Privatangestellte

WBV-GPA Wohnungsservice –
 Gassenlokal
 1010 Wien, Werdertorgasse 9
 Tel.: (01) 533 34 14
 Internet: www.wbv-gpa.at
 E-Mail: wohnungsservice@wbv-gpa.at



Foto v. l. n. r.: GPA-djp Geschäftsführer Karl Dürtscher, Technikerin Ing.ⁱⁿ Julia Schwarz, Stadtrat DI Franz Dinohöbel, WBV-GPA-Geschäftsführer Mag. Michael Gehbauer und Prok.ⁱⁿ DiIn Cilli Wiltschko